



## Heizkostenverteiler

Funken statt  
Draufschauchen

A+S genau!



# Die Heizkostenverteiler A+S HKV-E124F, A+S HKV-E133F und A+S HKV-E134F



Die Temperaturfühler der A+S Heizkostenverteiler erfassen Heizkörperoberflächen- und Umgebungstemperatur\* mit höchster Genauigkeit und übertragen an ihren Mikrocomputer. Das macht sie zur ersten Wahl für alle Heizungen im Niedertemperaturbereich. Übrigens nicht nur beim Neueinbau: Durch das Design der A+S Heizkostenverteiler wird eine Umrüstung von Fremdanlagen zum Kinderspiel.

## Funktionsweise

Die A+S-Geräte sind für den dezentralen Einsatz konzipiert und werden schnell und unkompliziert **auf** oder mit einem Fernfühler **neben** dem Heizkörper montiert. Selbstverständlich verfügen diese Geräte über eine automatische Selbsttestfunktion und eine Störungs- und Manipulationserkennung.

## Vorteile über Vorteile

- Die Einprogrammierung eines beliebigen Monatsletzten als Stichtag erlaubt es, in exakt 1-jährigem Intervall den jeweiligen Jahresanziege wert abzuspeichern.
- Die Kombination einer Lithiumbatterie mit der extrem energiesparen den Elektronik macht eine Funktionszeit von mindestens 10 Jahren ohne Batteriewechsel möglich – ein starkes Umweltargument.
- Die A+S Heizkostenverteiler sind manipulationssicher und die LC-An zeige ist fehlerfrei abzulesen.

## A+S HKV-E124F / A+S HKV-E134F: Sicher ist sicher

Diese beiden Geräte verfügen über zusätzliche Verschlüsselungsarten bei der Datenübertragung.

## A+S HKV-E133F: Schluss mit Verdunsterröhrchen

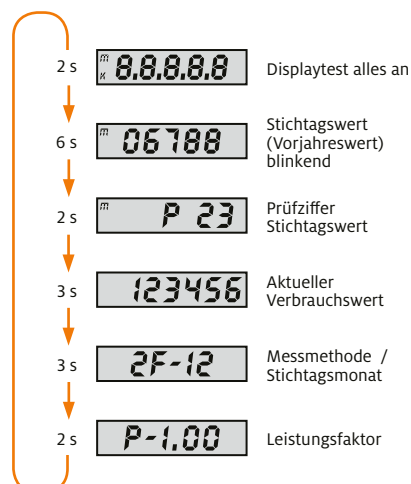
Der A+S HKV-E133F wird schnell und unkompliziert anstelle des Verdunsterheizkostenverteilers auf dessen Montageplatte auf dem Heizkörper montiert.

## Das Wichtigste auf einen Blick

- Vielseitig einsetzbar
- Extrem energiesparend: 10 Jahre Betrieb ohne Batteriewechsel
- Einprogrammierung eines beliebigen Monatsletzten als Abrechnungsstichtag
- Präzise und manipulations sicher
- Hohe Zuverlässigkeit durch automatische Selbsttestfunktion
- Gut ablesbares LC-Display
- Speicherung von 18 Monatsdaten
- Fernauslesbar



## LCD-Anzeige



\* A+S HKV-E133F erfasst nur die Heizkörperoberflächentemperatur