

Elektronische Heizkostenverteiler Funktionsweise

A+S genau!



Intelligenter fühlen: Die elektronischen A+S Heizkostenverteiler



Die elektronischen A+S Heizkostenverteiler sind mit zwei Temperatursensoren ausgestattet, was eine noch höhere Genauigkeit bei der Verbrauchswert-erfassung bietet. Das macht sie zur ersten Wahl für alle Heizungsanlagen. Durch das Design der A+S Heizkostenverteiler wird eine Umrüstung von Fremdanlagen möglich, denn das Gerät lässt sich in der Regel ohne Schweißarbeiten an den Befestigungspunkten des Altgerätes installieren – einfacher war die Umrüstung auf moderne Erfassungstechnik noch nie!

Funktionsweise

Die A+S Heizkostenverteiler werden auf dem Heizkörper montiert. Die beiden Temperatursensoren erfassen die Temperaturen des Heizkörpers und der Raumluft mit höchster Genauigkeit. Die Mikrocomputer der A+S Heizkostenverteiler errechnen daraus die Verbrauchswerte. Selbstverständlich verfügen diese Geräte über eine automatische Selbsttestfunktion.

Die Verbrauchswerte

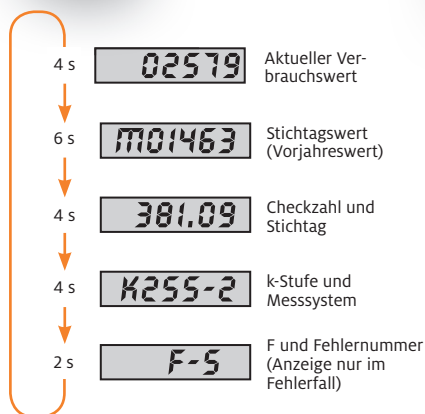
Die A+S Heizkostenverteiler speichern am Ende des Abrechnungszeitraumes den registrierten Verbrauchswert und zeigen diesen ein Jahr lang mit einem „M“ im Display an. Die Verbrauchswertzählung beginnt für das neue Jahr wieder mit einem Wert von „0“. Die A+S Heizkostenverteiler informieren Sie über ihren Zustand und ihre Verbrauchswerte durch eine sich wechselnde Anzeige.

Das Wichtigste auf einen Blick

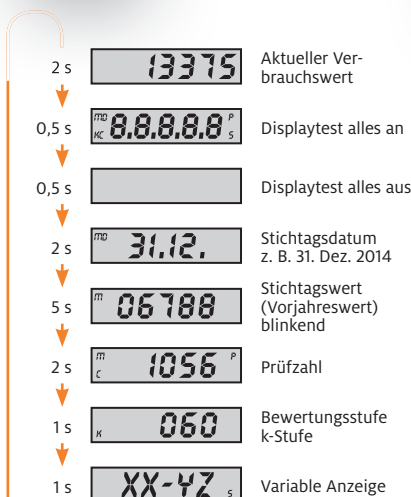
- Vielseitig einsetzbar
- Extrem energiesparend: 10 Jahre Betrieb ohne Batteriewechsel
- Einprogrammierung eines beliebigen Monatsletzten als Abrechnungstichtag
- Präzise und manipulationssicher
- Hohe Zuverlässigkeit durch automatische Testfunktion
- Gut ablesbares LC-Display



**HKV-E112
HKV-E112F**



**HKV-E123
HKV-E123F**



HKV-E124F

